

2024
GWNNU
전공능력사전

보건복지대학

간호학과



대학이념 및 인재상 & 교육체계



대학이념 및 인재상

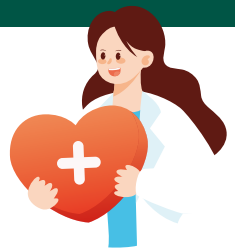


교육목적	창의적인 학문연구와 인간존중 교육을 통해 역량과 인성을 갖춘 인재를 양성하고 지역발전을 견인하여 국가와 인류에 공헌		
교육목표	창의적인 학문연구	인간 존중 교육	역량과 인성을 갖춘 인재
인재상	창의·도전하는 인재	소통·협력하는 인재	자기주도적인 인재

학과 교육 체계

학과 교육목적	포용적이고 혁신적인 간호인재 양성		
인재양성유형	간호사	보건의료 행정 전문가	보건교육 및 연구 전문가
학과 교육목표 및 학습성과	학과교육목표 1.간호 전문지식과 기술을 적용한 전인간호 수행능력 함양 2.치료적 의사소통으로 대상자, 보건의료팀과 상호협력하는 능력 배양 3.비판적 사고를 통한 간호문제해결 능력 배양 4.윤리적 규범과 태도를 갖춘 간호전문직관 확립 5.국제적으로 경쟁력이 있는 간호리더십 함양 6.간호학문 발전을 위한 간호연구 역량 함양 7.지역사회 및 인류사회에 봉사하는 인성 함양	학습성과 PO1.간호학문과 다양한 학문 분야의 지식 응용 PO2.임상추론을 통해 간호상황에 적합한 간호 제공 PO3.보건의료체계 내에서 인구집단 건강 관리 PO4.법과윤리에 따라 간호 수행 PO5.안전과 질 향상 원리 적용 PO6.건강증진과 건강문제 해결을 위해 보건의료팀과 협력 PO7.개인적 전문적 발전을 위한 리더십 개발 PO8.정보통신과 최신 보건 의료기술 활용	
전공능력	A. 간호학 지식 응용 B. 임상추론을 통한 간호 제공 C. 인구집단 건강 관리 D. 법과 윤리 실천 E. 안전과 간호 질 향상 F. 보건의료팀 역할 이해 및 협력 G. 개인 전문성 개발 H. 최신 기술 활용 및 윤리 준수		

진로맞춤형 교육과정 로드맵



인재 양성 유형

간호사

인간에 대한 존중과 간호 전문성을 바탕으로 인류건강을 선도하고 지역사회의 건강증진에 기여하는 전문가

인재 특화 분야

상급종합병원, 종합병원, 한방병원, 요양병원 등, 분야별 전문간호사(보건, 정신, 마취, 가정, 산업, 감염관리, 응급, 노인, 중환자, 중앙, 호스피스, 임상, 아동) 등으로 진출 가능

보건의료 행정 전문가

지역사회 의료기관에서 의료 정보 전사 및 분석, 진료 통계 관리, 의료행위의 분류를 수행 하고 국민건강 증진 및 보건의료산업 발전에 기여하는 전문가

인재 특화 분야

공무원(간호직, 보건직), 법의 간호사(국립과학수사원), 공공기관(국민건강보험공단, 건강보험심사평가원), 보건진료소, 제약 회사 및 의료기기 관련 기관, 사회복지관, 노인복지시설 등으로 진출 가능

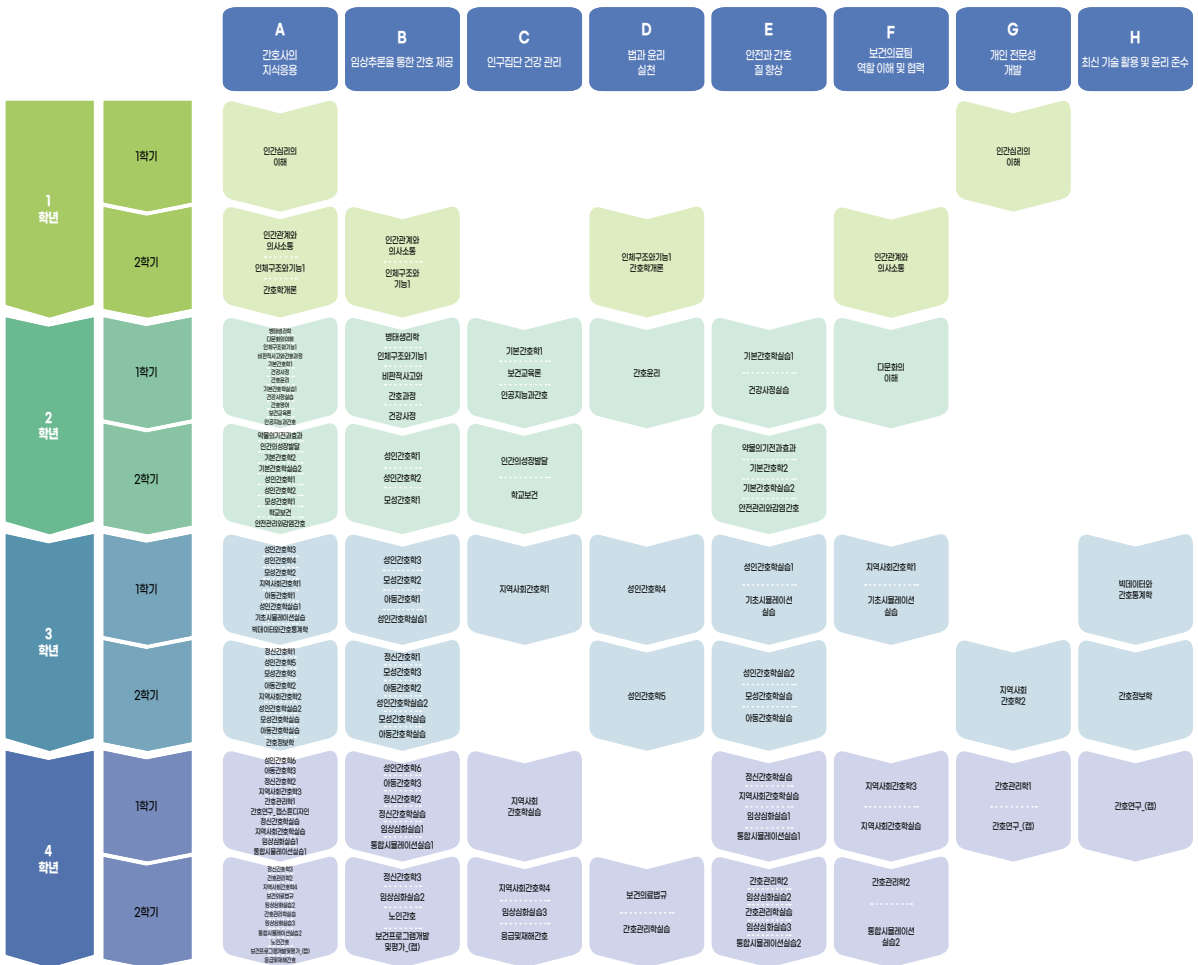
보건교육 및 연구 전문가

대상자들이 최적의 건강상태를 유지하고 증진할 수 있도록 보건과 건강에 관련한 지식을 교육 하고 관련된 연구를 수행하는 전문가

인재 특화 분야

대학 교수, 간호학 관련 연구원, 보건교사(초, 중, 고등학교 보건실), 보건교육사(국민건강증진사업 관련 법인 또는 단체) 등으로 진출 가능

전공 & 융합 전공



교양

기초교양	균형교양	해람교양	교양 연계 비교과 프로그램
사고와 표현, 글로벌 의사소통(외국어), 디지털 리터러시	인문학, 사회과학	지역이해와 봉사, 진로와 취·창업, 인성 체험	글쓰기·말하기 프로그램, 어학능력 향상 프로그램, 기초학력증진프로그램 등

비교과

학과 연계 비교과	FAM	면담(수시면담, SP면담 등), 동아리 활동, 교내외 공모전 참여, 홈커밍타임(졸업생특강, 동문특강), 취업특강, CAT 검사(대학적응력검사)		
	전로지도 교수제	진로 교과목 수업	교과목 연계 진로 지도 학과 주관 진로특강 등 프로그램 운영	취업 교과목 수업 교과목 연계 취업 지도 학과 주관 취업특강 등 프로그램 운영 미취업 졸업(예정)자 대상 프로그램 지원
진로·취업 지원	진로탐색 진로설정을 위한 정보수집 전공탐색 및 학과활동 진로계획 및 목표수립 자신의 흥미/적성파악	진로설계 직업세계의 이해 복수전공/부전공/연계전공 어학/자격증 등 준비 공모전 등 대외활동	취업역량강화 직무설계 전공 및 직무관련 활동 어학/자격증 취득 공모전 등 대외활동	취업성공 기업/직무별 취업정보 수집 전공 및 직무관련 활동 직무관련 전문자격증 취득 입사지원서, 면접준비 등
학습지원	학습역량진단(G-CAL), 학습법 특강, 학습포트폴리오(우수노트), 좋은 강의 에세이 공모전, 학습역량 강화 프로그램 이수제, 학습동아리			

인재양성유형 & 전공능력



인재양성유형

간호사	보건의료 행정 전문가	보건교육 및 연구 전문가
간호사란 인간에 대한 존중과 간호 전문성을 바탕으로 인류건강을 선도하고 지역사회 건강증진에 기여하는 전문가	보건의료 행정 전문가란 지역사회 의료기관에서 의료 정보 전사 및 분석, 진료 통계 관리, 의료행위의 분류를 수행하고 국민건강 증진 및 보건의료산업 발전에 기여하는 전문가	보건교육 및 연구 전문가란 대상자들이 최적의 건강상태를 유지하고 증진할 수 있도록 보건과 건강에 관련한 지식을 교육하고 관련된 연구를 수행하는 전문가

전공능력

학습성과(PO)	전공능력	전공하위능력
PO1. 간호학과 다양한 학문분야의 지식을 응용	A. 간호학 지식 응용 간호학 지식 응용 능력이란 간호학의 고유성에 대한 이해를 기반으로 타 학문의 지식을 간호 실무에 적용하는 능력	A-1. 간호학의 고유성 이해 A-2. 타 학문 지식의 간호실무 활용 A-3. 연구기반 지식 적용
PO2. 임상추론을 통해 간호 상황에 적합한 간호를 제공	B. 임상추론을 통한 간호 제공 임상추론을 통한 간호 제공 능력이란 환자와의 신뢰를 형성하여 건강 정보를 수집하고 이에 근거한 간호계획을 수립·제공하는 능력	B-1. 신뢰관계 형성 B-2. 건강관련 자료 분석 B-3. 진단에 따른 간호계획 수립 B-4. 근거 기반 간호 수행 B-5. 교육 및 상담 제공 B-6. 간호결과 평가
PO3. 보건의료체계 내에서 인구집단 건강관리	C. 인구집단 건강 관리 인구집단 건강 관리 능력이란 보건의료 체계가 가지는 효과성과 사회경제적 영향을 파악하고 다양한 상황에서 건강보호를 대비하는 능력	C-1. 보건의료체계 영향 이해 C-2. 사회경제적 영향의 이해 C-3. 응급상황 대비
PO4. 법과 윤리에 따라 간호를 수행	D. 법과 윤리 실천 법과 윤리 실천 능력이란 간호 관련 법을 이해하고 간호사 윤리강령을 준수하여 사회적 책무를 수행하는 능력	D-1. 법과 윤리강령의 준수 D-2. 간호사의 사회적 책무 이해 D-3. 사회적 정의 옹호 D-4. 간호정책 활동 참여
PO5. 안전과 질 향상 원리를 적용	E. 안전과 간호 질 향상 안전과 간호 질 향상 능력이란 안전한 간호를 수행하기 위해 근무환경을 조성하고 간호를 수행에 질 향상 원칙을 적용하는 능력	E-1. 근무환경 조성 E-2. 위험요인 점검 및 간호수행 E-3. 간호 질 향상 원칙 적용
PO6. 건강증진과 건강문제 해결을 위해 보건 의료팀과 협력	F. 보건의료팀 역할 이해 및 협력 보건의료팀 역할 이해 및 협력 능력이란 보건医료를 수행하는 팀과 팀워크에 대한 이해를 기반으로 다양한 현장의 문제를 해결하기 위해 다른 사람과 협력하는 능력	F-1. 보건의료팀 역할 이해 F-2. 팀워크 이해 및 협력 F-3. 건강문제 해결 위한 자원 활용
PO7. 개인과 전문직 발전을 위한 리더십 개발	G. 개인 전문성 개발 개인 전문성 개발 능력이란 간호 시 발생하는 다양한 문제 상황을 분석하고 의사결정에 필요한 지식을 지속적으로 학습하고 전문적으로서 발전을 위한 다양한 활동에 참여하는 능력	G-1. 자아성찰과 역량 개발 G-2. 리더십 개발 G-3. 의사결정 영향 요인 이해 G-4. 간호전문직 발전 활동 참여
PO8. 정보통신과 최신 보건의료기술 활용	H. 최신 기술 활용 및 윤리 준수 최신 기술 활용 및 윤리 준수 능력이란 IT를 활용하여 다양한 집단의 건강관리에 필요한 데이터를 수집하고 분석하며 기술활용에 있어 윤리적 기준을 준수하는 능력	H-1. IT 활용 데이터 수집 H-2. IT 활용 건강관리 H-3. 윤리적 기준 준수

전공능력 이수체계도



		A	B	C	D	E	F	G	H
		간호사의 지식응용	임상추론을 통한 간호 제공	인구집단 건강 관리	법과 윤리 실천	안전과 간호질 향상	보건의료팀 역할 이해 및 협력	개인 전문성 개발	최신 기술 활용 및 윤리 준수
1 학년	1학기	인간심리의 이해						인간심리의 이해	
	2학기	인간관계와 의사소통 인체구조와 기능1 간호학개론	인간관계와 의사소통 인체구조와 기능1		인체구조와 기능1 간호학개론		인간관계와 의사소통		
2 학년	1학기	병태생리학 다문화의 이해 인체구조와 기능1 비판적사고와 간호과정 기본간호학1 간호사정 간호윤리 기본간호학실습1 건강사정실습 간호영역 보건교육론 인공지능과 간호	병태생리학 인체구조와 기능1 비판적사고와 간호과정 건강사정	기본간호학1 보건교육론 인공지능과 간호		간호윤리	기본간호학실습1 건강사정실습	다문화의 이해	
	2학기	약물의 기전과 효과 인간의 성장 발달 기본간호학2 기본간호학실습2 성인간호학1 성인간호학2 모성간호학1 학교보건 안전관리와 감염관리	성인간호학1 성인간호학2 모성간호학1	인간의 성장 발달 학교보건			약물의 기전과 효과 기본간호학2 기본간호학실습2 안전관리와 감염관리		
3 학년	1학기	성인간호학3 성인간호학4 모성간호학2 지역사회간호학1 아동간호학1 성인간호학실습1 기초시뮬레이션실습 빅데이터와 간호통계학	성인간호학3 모성간호학2 아동간호학1 성인간호학실습1	지역사회간호학1		성인간호학4	성인간호학실습1 기초시뮬레이션실습	지역사회간호학1 기초시뮬레이션실습	빅데이터와 간호통계학
	2학기	정신간호학1 성인간호학5 모성간호학3 아동간호학2 지역사회간호학2 성인간호학실습2 모성간호학실습 아동간호학실습 간호정보학	정신간호학1 모성간호학3 아동간호학2 성인간호학실습2 모성간호학실습 아동간호학실습			성인간호학5	성인간호학실습2 모성간호학실습 아동간호학실습	지역사회 간호학2	간호정보학
4 학년	1학기	성인간호학6 아동간호학3 정신간호학2 지역사회간호학3 간호관리학1 간호연구, 캡스톤디자인 정신간호학실습 지역사회간호학실습 임상심화실습1 통합시뮬레이션실습1	성인간호학6 아동간호학3 정신간호학2 정신간호학실습 임상심화실습1 통합시뮬레이션실습1	지역사회 간호학실습			정신간호학실습 지역사회간호학실습 임상심화실습1 통합시뮬레이션실습1	지역사회간호학3 지역사회간호학실습	간호관리학1 간호연구_(캡)
	2학기	정신간호학3 간호관리학2 지역사회간호학4 보건교육법규 임상심화실습2 간호관리학실습 임상심화실습3 통합시뮬레이션실습2 노인간호 보건프로그램개발및평가_(캡) 응급및재해간호	정신간호학3 임상심화실습2 노인간호 보건프로그램개발 및평가_(캡)	지역사회간호학4 임상심화실습3 응급및재해간호		보건교육법규 간호관리학실습	간호관리학2 임상심화실습2 간호관리학실습 임상심화실습3 통합시뮬레이션실습2	간호관리학2 통합시뮬레이션실습2	간호연구_(캡)

* 상기 교육과정은 개편에 의해 변경될 수 있음