



2024
GWNW
전공능력사전

인문대학

영어영문학과



국립강릉원주대학교
GANGNEUNG-WONJU NATIONAL UNIVERSITY

대학이념 및 인재상 & 교육체계



대학 이념 및 인재상

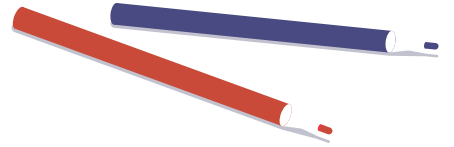


교육목적	창의적인 학문연구와 인간존중 교육을 통해 역량과 인성을 갖춘 인재를 양성하고 지역발전을 견인하여 국가와 인류에 공헌		
교육목표	창의적인 학문연구	인간 존중 교육	역량과 인성을 갖춘 인재
인재상	창의·도전하는 인재	소통·협력하는 인재	자기주도적인 인재

학과 교육체계

학과 교육목적	글로벌 무한경쟁 시대에 대응할 수 있는 인문학적 소양과 영어영문학의 전문성을 갖추고, 글로벌 의사소통 능력을 활용하여 다양한 분야의 비즈니스를 수행하며, 4차 산업혁명시대의 디지털 인문융합 요구에 부합하는 영어영문 전문가 양성		
인재양성유형	영어연구 및 영어교육 전문가	관광 및 비즈니스 영어 전문가	영어 콘텐츠 전문가
학과 교육목표	인문학적 소양과 영어영문학 전문성을 바탕으로 영어 문화콘텐츠를 탐구하고, 디지털 인문융합의 관점에서 다양한 문화콘텐츠 간 경계를 넘어 최신의 IT 기술을 활용하여 영어 문화콘텐츠 산업의 창의융합을 선도하는 영어영문 전문가 양성	글로벌 사회에서 다양한 문화를 이해하고 소통하기 위하여 영어영문학 전문성을 갖추고, 4차 산업혁명시대 학습자의 요구에 부응하기 위해 에듀테크를 기반으로 디지털 영어 교육서비스를 제공하는 영어영문 전문가 양성	끊임없는 자기개발을 통해 영어영문학 전문성을 함양하고, 글로벌 의사소통 능력을 바탕으로 해외영업, 마케팅, 무역, 관광, MICE산업 등 다양한 분야의 글로벌 비즈니스 실무를 수행하는 영어영문 전문가 양성
전공능력	A. 영어영문 기초이해 B. 영미 소설 및 희곡 분석 C. 영미 사·문학 분석 및 비평 D. 영어연구 및 교육 E. 비즈니스 영어 커뮤니케이션 F. 관광 영어 커뮤니케이션 G. 영미문화콘텐츠 융복합		

진로맞춤형 교육과정 로드맵



인재 양성 유형

영어연구 및 영어교육 전문가	관광 및 비즈니스 영어 전문가	영어 콘텐츠 전문가
<p>영어영문에 대한 기초 이해를 바탕으로 영미 소설 및 희곡을 분석하고, 영미 사·문학에 대한 분석과 비평을 통해 영어를 연구하고 교육을 수행하는 전문가</p> <p>인재 특화 분야</p> <p>영어 교사, 영어 강사, 디지털 영어교육 전문가, 공공행정 사무원, 정부행정 사무원 등으로 진출 가능</p>	<p>영어영문에 대한 기초 이해를 바탕으로 관광 관련 분야를 포함한 비즈니스 상황 전반에서 능숙하게 영어로 커뮤니케이션하여 업무를 수행하는 전문가</p> <p>인재 특화 분야</p> <p>항공기객실승무원, 탑승수속사무원, 관광통역안내원, 해외여행안내원, 해외여행MD, 경영지원사무원, 무역사무원, 마케팅사무원, 해외영업원, 정부행정사무원, 출입국심사관, 외교관, 공공행정 사무원, 정부행정 사무원 등으로 진출 가능</p>	<p>영어영문에 대한 기초 이해를 바탕으로 영미 사·문학에 대한 분석과 비평을 하고, 비즈니스 상황 전반에서 능숙하게 영어로 커뮤니케이션하여 업무를 수행함으로써 영미문화콘텐츠의 융복합을 이룩하는 전문가</p> <p>인재 특화 분야</p> <p>평론가, 출판기획자, 미디어콘텐츠 창작전문가, 영상물 번역가, 웹툰 번역가, 공공행정 사무원, 정부행정 사무원 등으로 진출 가능</p>

전공

인재유형	학과 공통	영어연구 및 영어교육 전문가			관광 및 비즈니스 영어 전문가		영어 콘텐츠 전문가				
전공능력	영어영문 기초이해	영미 소설 및 희곡 분석	영미 사·문학 분석 및 비평	영어 연구 및 교육	비즈니스 영어 커뮤니케이션	관광 영어 커뮤니케이션	영미 사·문학 분석 및 비평	비즈니스 영어 커뮤니케이션	영미 문화 콘텐츠 융복합		
1학년	영문학의이해 영작문의기초	영미학의이해	영미단편소설강독			영어말하기와 의사소통능력					
2학년	영문학개관 기초영문법	현대미국희곡	영시개론 영시특강	영어통사론	초급영어회화	초급영어회화	초급영어회화	초급영어회화	영국소설과미디어콘텐츠 영시이해와영상 영미소설과영화 영문학배경		
3학년	영어학개론	현대미국소설 현대영국희곡	미국시 낭만주의영시	영어음성학 영어교육론(교직)	비즈니스회화 비즈니스 영어실무 I 시사영어	중급영어회화	중급영어회화	영시개론 영시특강	중급영어회화	미국소설과 미디어콘텐츠 영미희곡과영화	
4학년	미국문학개관	19C영국소설 세익스피어 영미희곡연구	현대영국소설 19C미국소설	현대영국시 영미문학방법론	영어발달사 영어논리및 논술교육론(교직)	영어구조의이해 영문법특강 영어교재연구및 지도법(교직)	고급영어강독 (캡)	영어기능과 글로벌의사소통	현대영국시 영미문학방법론	비즈니스회화 비즈니스영어실무 I 시사영어	영미청소년문학 주제별영미희곡
			영미문학특강		관광영어	실용영어스피치		고급영어강독 (캡)	영시와미디어 콘텐츠		영미콘텐츠 크리에이팅(캡) 영미문화콘텐츠

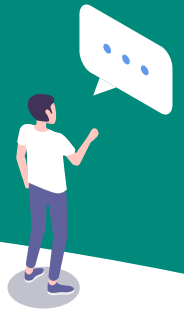
교양

기초교양	균형교양	해람교양	교양 연계 비교과 프로그램
사고와 표현, 글로벌 의사소통(외국어), 디지털 리터러시	인문학, 사회과학, 자연과학	지역이해와 봉사, 진로와 취·창업, 인성 체험	글쓰기·말하기 프로그램, 어학능력 향상 프로그램, 기초학력 증진 프로그램 등

비교과

학과 연계 비교과	인문대학 독서토론회				
학과 연계 비교과	FAM 면담(수시면담, SP면담 등), 동아리 활동, 교내·외 공모전 참여, 홈커밍타임(졸업생특강, 동문특강), 취업특강, CAT 검사(대학적용력검사)	진로 교과목 수업	교과목 연계 진로 지도 학과 주관 진로특강 등 프로그램 운영	취업 교과목 수업	교과목 연계 취업 지도 학과 주관 취업특강 등 프로그램 운영 미취업 졸업(예정)자 대상 프로그램 지원
진로·취업 지원	진로탐색 진로설정을 위한 정보수집 전공탐색 및 학과활동 진로계획 및 목표수립 자신의 흥미/적성파악	진로설계 직업세계의 이해 복수전공/부전공/연계전공 어학/자격증 등 준비 공모전 등 대외활동	취업역량강화 직무설정 전공 및 직무관련 활동 어학/자격증 취득 공모전 등 대외활동	취업성공 기업/직무별 취업정보 수집 전공 및 직무관련 활동 직무관련 전문자격증 취득 일시지원서, 면접준비 등	
학습지원	학습역량진단(G-CAL), 학습법 특강, 학습포트폴리오(우수노드), 좋은 강의 에세이 공모전, 학습역량 강화 프로그램 이수제, 학습동아리				

인재양성유형 & 전공능력



인재양성유형

영어연구 및 영어교육 전문가	관광 및 비즈니스 영어 전문가	영어 콘텐츠 전문가
영어연구 및 영어교육 전문가는 영어영문에 대한 기초 이해를 바탕으로 영미 소설 및 희곡을 분석하고, 영미 시·문학에 대한 분석과 비평을 통해 영어를 연구하고 교육을 수행하는 전문가	관광 및 비즈니스 영어 전문가는 영어영문에 대한 기초 이해를 바탕으로 관광 관련 분야를 포함한 비즈니스 상황 전반에서 능숙하게 영어로 커뮤니케이션하여 업무를 수행하는 전문가	영어 콘텐츠 전문가는 영어영문에 대한 기초 이해를 바탕으로 영미 시·문학에 대한 분석과 비평을 하고, 비즈니스 상황 전반에서 능숙하게 영어로 커뮤니케이션하여 업무를 수행함으로써 영미문화콘텐츠의 융복합을 이끄는 전문가

전공능력

인재양성유형	전공능력	대표교과목	전공하위능력
학과공통 능력	A. 영어영문 기초이해 영어영문 기초이해 능력이란 기본적인 영어학과 영문법을 학습하여 영미문학의 전반적인 흐름을 파악하는 능력	영문학의이해	A-1. 영문학 이해 A-2. 영어학 이해 A-3. 영문법 이해
영어연구 및 영어교육 전문가	B. 영미 소설 및 희곡 분석 영미 소설 및 희곡 분석 능력이란 영국과 미국의 주요 소설, 희곡 작품을 살펴보고 이를 분석하는 능력	현대영국소설	B-1. 영국 소설 이해 및 분석 B-2. 미국 소설 이해 및 분석 B-3. 영국희곡 이해 및 분석 B-4. 미국희곡 이해 및 분석
영어연구 및 영어교육 전문가 · 영어 콘텐츠 전문가	C. 영미 시·문학 분석 및 비평 영미 시·문학 분석 및 비평 능력이란 영국과 미국의 시, 문학을 분석하여 가치를 논하는 능력	영시개론	C-1. 영시 이해 및 분석 C-2. 시대별 영미 시 이해 및 분석 C-3. 영미문학 이해 및 비평
영어연구 및 영어교육 전문가	D. 영어 연구 및 교육 영어연구 및 교육 능력이란 영어의 구조와 음성에 대한 이해를 바탕으로 영어를 연구함으로써 학습자를 위한 체계적인 영어 교육프로그램을 기획하고 운영하는 능력	영어구조의이해	D-1. 영어 구조 이해 및 연구 D-2. 영어-영어 음성 이해 및 연구 D-3. 영어 교육프로그램 기획 및 운영
관광 및 비즈니스 영어 전문가 · 영어 콘텐츠 전문가	E. 비즈니스 영어 커뮤니케이션 비즈니스 영어 커뮤니케이션 능력이란 비즈니스 상황에 적합한 영어를 자유롭게 구사하여 비즈니스 실무를 수행하는 능력	비즈니스영어실무 I	E-1. 영어회화 E-2. 비즈니스 회화 E-3. 시사영어
관광 및 비즈니스 영어 전문가	F. 관광 영어 커뮤니케이션 관광 영어 커뮤니케이션 능력이란 영어의 듣기, 말하기, 읽기, 쓰기를 학습하여 이를 국/내외 관광 산업 실무에서 자유롭게 구사하는 능력	영어4기능과 글로벌 의사소통	E-1. 영어회화 F-1. 관광영어회화 F-2. 4기능 영어 커뮤니케이션
영어 콘텐츠 전문가	G. 영미문화콘텐츠 융복합 영미문화콘텐츠 융복합 능력이란 영국과 미국의 소설, 시, 영화, 문학 등 다양한 콘텐츠를 분석하고, 이를 융복합하여 새로운 콘텐츠로 창출해내는 능력	영미문화콘텐츠	G-1. 영미소설기반 미디어콘텐츠분석 G-2. 영시기반 미디어콘텐츠 분석 G-3. 영미영화 콘텐츠 분석 G-4. 테마별 영미콘텐츠 분석 G-5. 영미문학 콘텐츠 분석 및 개발

전공능력 이수체계도



	1학년		2학년		3학년		4학년	
	1학기	2학기	1학기	2학기	1학기	2학기	1학기	2학기
A 영어영문 기초이해	영문학의이해 영작문의기초	영어학의이해	영문학개관 기초영문법	영어학개론	미국문학개관			
B 영미 소설 및 희곡 분석	영미단편소설 강독		현대미국희곡	현대미국소설 현대영국희곡	19C영국소설 셰익스피어 영미희곡연구	현대영국소설 19C미국소설		
C 영미 시·문학 분석 및 비평				영시개론 영시특강	미국시 낭만주의영시	현대영국시 영미문학 방법론	영미문학특강	
D 영어 연구 및 교육				영어통사론	영어음성학 영어교육론 (교직)	영어발달사 영어논리 및 논술교육론 (교직)	영어구조의 이해 영문법특강 영어교재연구 및지도법(교직)	
E 비즈니스 영어 커뮤니케이션			초급영어회화	중급영어회화	비즈니스회화 비즈니스 영어실무 I 시사영어	비즈니스 영어실무 II	고급영어 강독(캡)	
F 관광 영어 커뮤니케이션	영어말하기와 의사소통능력	지역문화와 영어회화(K)	초급영어회화	중급영어회화	영어4기능과 글로벌 의사소통		관광영어	실용영어 스피치
G 영미문화 콘텐츠융복합			영국소설과 미디어콘텐츠 영시의이해와감상 영미소설과영화 영문학배경	미국소설과 미디어콘텐츠 영미희곡과 영화	영미청소년 문학	주제별 영미희곡	영시와미디어 콘텐츠	영미콘텐츠 크리에이팅_ (캡) 영미문화 콘텐츠

* 상기 교육과정은 개편에 의해 변경될 수 있음